

Informe DIARIO

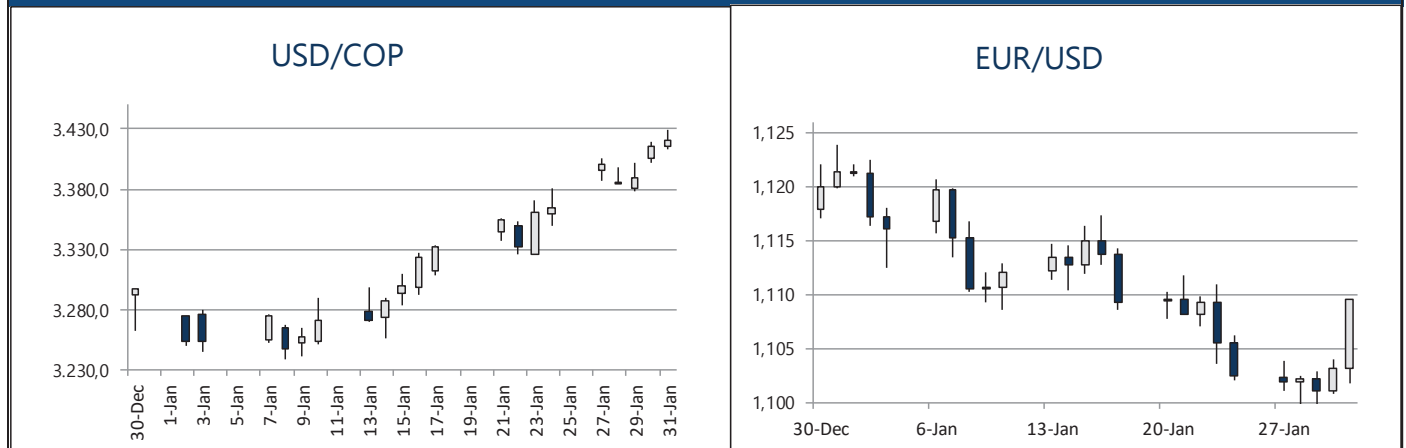
Mercado Cambiario

www.coltefinanciera.com.co
Línea Gratuita Nacional 018000 180040



CONCEPTO	HOY	AYER	MONEDA	HOY	AYER
APERTURA	3.415,40	3.405,00	EURO (EUR) LIBRA ESTERLINA (GBP) DÓLAR CANADIENSE (CAD) REAL BRASILEIRO (BRL) PESO MEXICANO (MXN) PESO CHILENO (CLP)	1,1095	1,1032
MAXIMO	3.429,45	3.419,50		1,3205	1,3093
MINIMO	3.413,00	3.402,15		1,3231	1,3209
CIERRE	3.421,00	3.415,00		4,2828	4,2475
PROMEDIO	3.423,21	3.411,39		18,8521	18,7796
MONTO (MILLONES)	1.168,57	1.389,32		800,54	796,19
TRANSACCIONES	1.725,00	2.442,00			
TRM	3.411,45	3.395,10			

GRAFICOS DIARIOS



SOPORTES Y RESISTENCIAS

Segunda Resistencia	\$	3.437,60
Primera Resistencia	\$	3.429,30
Punto central	\$	3.421,15
Primer Soporte	\$	3.412,85
Segundo Soporte	\$	3.404,70

BOLSAS DEL MUNDO

ASIA	Cierre	Cambio %	EUROPA	Cierre	Cambio %
JAPON	23.205,18	▲ 0,99%	ALEMANIA	12.981,97	▼ -1,33%
HONG KONG	26.312,63	▼ -0,52%	FRANCIA	5.806,34	▼ -1,11%
COREA	2.119,01	▼ -1,35%	ESPAÑA	9.367,90	▼ -1,16%
TAIWAN	11.495,10	▲ 0,64%	LONDRES	7.286,01	▼ -1,30%
AMERICA	Cierre	Cambio %	LATINOAMERICA	Cierre	Cambio %
DOW JONES	28.256,03	▼ -2,09%	COLOMBIA	13.290,88	▲ 0,78%
SP500	3.225,52	▼ -1,77%	BRASIL	113.760,60	▼ -1,53%
NASDAQ	9.150,94	▼ -1,59%	MEXICO	44.108,31	▼ -1,68%
ORIENTE	Cierre	Cambio %	CHILE	4.572,06	▲ 0,46%
ISRAEL	1.690,88	▼ -0,61%	PERU	13.366,86	▲ 0,98%

Comentario

Los mercados financieros internacionales continúan volátiles, las preocupaciones por el coronavirus no cesan y más cuando la OMS declaró el brote como una emergencia de salud global, esto afecta enormemente la perspectiva de crecimiento de China, la cual ya era pesimista para este año; provocando que los tesoros americanos estén rozando mínimos, suscitando el apetito por los activos refugio como el USD que ya era bastante fuerte, en definitiva las monedas emergentes han sido las más castigadas.

En Colombia el mercado abrió en \$3.415,40 subió hasta los \$3.429,45 y bajó hasta los \$3.413 para finalmente cerrar en \$3.421 luego de 1.725 transacciones en US\$1.168 millones. Sin embargo no todo el panorama para Colombia es oscuro; ayer anunciaron la adición en la participación de Colombia en el Índice Bloomberg Barclays Global Aggregate and Global Treasury indexes que comenzará el 1 de septiembre de 2020, aún se desconoce el porcentaje de participación no obstante si se conoce que el tamaño del fondo es bastante grande lo que seguramente nos va a beneficiar, esto explicaría también el apetito por la curva Colombiana y la demanda de la parte larga por parte de los agentes off shore, en tasa fija y en UVRs.

COMMODITIES	HOY	AYER	PLAZO	LIBOR	EUR LIBOR
ORO	1.589,49	1.574,28	1 SEMANA	1,57613	-0,5080
PLATA	18,05	17,84	1 MES	1,65500	-0,4580
PETROLEO	51,59	52,14	2 MESES	1,74125	-0,3360
CAFÉ	0,7315	0,7335	3 MESES	1,76325	-0,3980
AZUCAR	5.664,00	5.680,00	6 MESES	1,76338	-0,3370
PRIME	4,75	4,75	12 MESES	1,82163	-0,2780

Esta información no deberá interpretarse como una asesoría, recomendación o sugerencia de parte de Coltefinanciera SA para la toma de decisiones de inversión o realización de cualquier tipo de transacción o negocio. Esta información es de responsabilidad exclusiva del usuario. Los valores aquí mencionados son informativos y no constituyen una cotización en firme.

Fuente: Bloomberg.