

Informe DIARIO

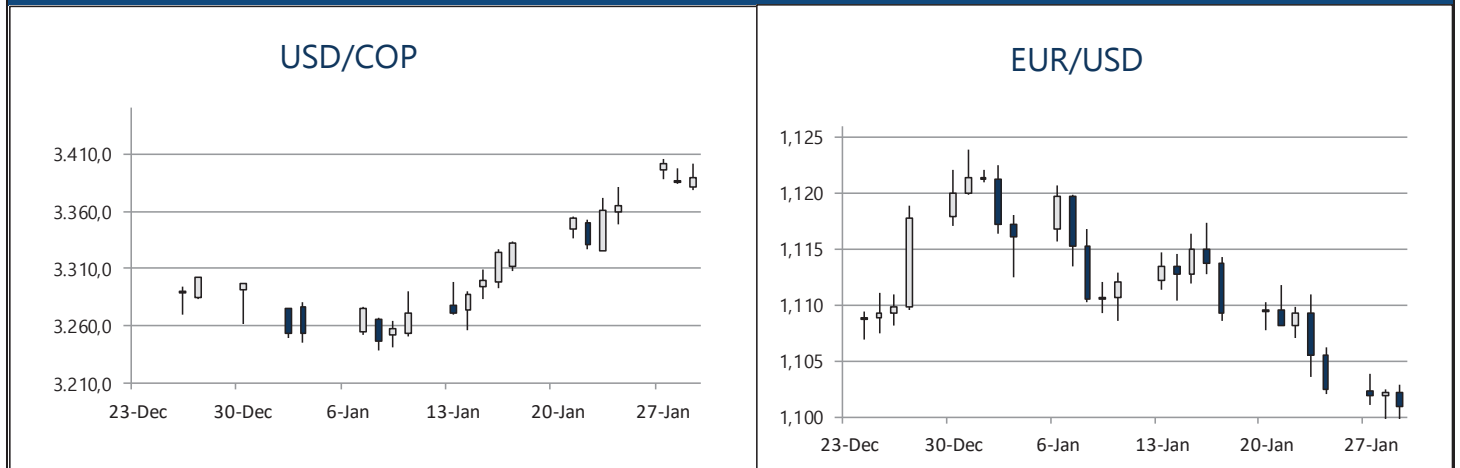
Mercado Cambiario

www.coltefinanciera.com.co
Línea Gratuita Nacional 018000 180040



CONCEPTO	HOY	AYER	MONEDA	HOY	AYER
APERTURA	3.381,00	3.385,55	EURO (EUR) LIBRA ESTERLINA (GBP) DÓLAR CANADIENSE (CAD) REAL BRASILEIRO (BRL) PESO MEXICANO (MXN) PESO CHILENO (CLP)	1,1009	1,1022
MAXIMO	3.402,00	3.397,60		1,3018	1,3028
MINIMO	3.378,15	3.384,00		1,3198	1,3155
CIERRE	3.388,80	3.386,00		4,2260	4,1901
PROMEDIO	3.395,07	3.392,51		18,6980	18,7225
MONTO (MILLONES)	1.255,65	1.005,58		791,68	788,41
TRANSACCIONES	2.142,00	1.690,00			
TRM	3.392,60	3.398,40			

GRAFICOS DIARIOS



SOPORTES Y RESISTENCIAS

Segunda Resistencia	\$	3.413,50
Primera Resistencia	\$	3.401,15
Punto central	\$	3.389,65
Primer Soporte	\$	3.377,30
Segundo Soporte	\$	3.365,80

BOLSAS DEL MUNDO

ASIA	Cierre	Cambio %	EUROPA	Cierre	Cambio %
JAPON	23.379,40	▲ 0,71%	ALEMANIA	13.345,00	▲ 0,16%
HONG KONG	27.160,63	▼ -2,82%	FRANCIA	5.954,89	▲ 0,49%
COREA	2.185,28	▲ 0,39%	ESPAÑA	9.546,70	▲ 0,66%
TAIWAN	12.118,71	▲ 0,24%	LONDRES	7.483,57	▲ 0,04%
AMERICA	Cierre	Cambio %	LATINOAMERICA	Cierre	Cambio %
DOW JONES	28.734,45	▲ 0,04%	COLOMBIA	13.290,88	▲ 0,78%
SP500	3.273,40	▼ -0,09%	BRASIL	115.384,80	▼ -0,94%
NASDAQ	9.275,16	▲ 0,06%	MEXICO	45.132,60	▲ 0,93%
ORIENTE	Cierre	Cambio %	CHILE	4.573,85	▲ 0,08%
ISRAEL	1.701,33	▲ 0,28%	PERU	13.366,86	▲ 0,98%

Comentario

El USDCOP inicio la jornada de hoy en los \$3.381 y en promedio se negoció en \$3.395,39 para finalmente cerrar en \$3.388,80. Hoy fue la segunda jornada con el nivel más alto en el USDCOP de este 2020. En total se negociaron \$1.255 millones en 2.142 transacciones.

En la mayoría de las divisas Latinoamericanas se presentaron retrocesos (Devaluación) frente al USD el cual tuvo un avance frente a sus principales pares a nivel mundial. La FED mantuvo inalterada su tasa y en la rueda de prensa aseguraron que la situación monetaria actual es completamente apropiada para continuar apoyando el crecimiento económico, fortalecer el mercado laboral y por supuesto alcanzar la inflación objetivo del 2%.

Po otra parte, la aversión al riesgo se mantiene en los mercados pues aún no se supera la problemática de proliferación del coronavirus lo que significa que cada vez más aumenta la probabilidad de que el crecimiento Chino se reduzca y obligue a que Pekín implemente medidas de estímulos para contrarrestar el efecto.

COMMODITIES	HOY	AYER	PLAZO	LIBOR	EUR LIBOR
ORO	1.576,96	1.567,17	1 SEMANA	1,56075	-0,4990
PLATA	17,56	17,47	1 MES	1,65000	-0,4570
PETROLEO	53,09	53,48	2 MESES	1,76400	-0,3360
CAFÉ	0,7380	0,7590	3 MESES	1,76950	-0,4010
AZUCAR	5.664,00	5.680,00	6 MESES	1,77100	-0,3370
PRIME	4,75	4,75	12 MESES	1,83125	-0,2700

Esta información no deberá interpretarse como una asesoría, recomendación o sugerencia de parte de Coltefinanciera SA para la toma de decisiones de inversión o realización de cualquier tipo de transacción o negocio. Esta información es de responsabilidad exclusiva del usuario. Los valores aquí mencionados son informativos y no constituyen una cotización en firme.

Fuente: Bloomberg.